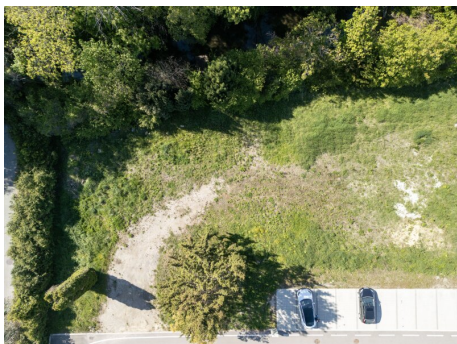


**** Schönes Baugrundstück in zentraler Lage ****

2486 Pottendorf, Österreich

Nähe: Baden // Wien // Eisenstadt // Wr. Neustadt // Münchendorf // Oberwaltersdorf // Mödling // Vösendorf // Laxenburg //Wiener Neudorf in 10-20 Minuten erreichbar



Eckdaten Objektnummer 14580

Grundstücksfläche: ca. 806 m²

Kaufpreis: 314.340,00 €

Provision: 3% des Kaufpreises zzgl. 20% USt.

Grundbucheintragungsgebühr: 1,1%

Grunderwerbsteuer: 3,5%

Ihr Ansprechpartner:



Michael Blümel

Mobil: +43 / 676 / 911 65 80

E-Mail: mb@realbrokers.at

Detailbeschreibung

Das hier zum Verkauf gelangende Grundstück in zentraler Lage bietet auf einer Gesamtfläche von 806 m² ausreichend Platz um sein Eigenheim zu errichten.

Widmung:

- + Bauland Wohngebiet BW
- + Bauklasse I + II
- + Bebauungsdichte 30%
- + Straßenfront ca. 26m (Siehe Skizze)

Die Aufschließungsabgaben in der Höhe von € 18689,90.- sind noch zu entrichten.

Für weitere Informationen oder zur Vereinbarung eines Besichtigungstermins stehe ich gerne unter 0676 911 65 80 zur Verfügung.

Der Vermittler ist als Doppelmakler tätig.

Lage

Baden // Wien // Eisenstadt // Wr. Neustadt // Münchendorf // Oberwaltersdorf // Mödling // Vösendorf // Laxenburg
//Wiener Neudorf in 10-20 Minuten erreichbar

2486 Pottendorf



Infrastruktur/Entfernungen (POIs)

Gesundheit

Arzt	500 m
Apotheke	500 m
Klinik	6.000 m

Nahversorgung

Supermarkt	500 m
Bäckerei	500 m

Verkehr

Bus	500 m
Bahnhof	1.500 m
Autobahnanschluss	2.000 m

Kinder & Schulen

Kindergarten	1.000 m
Schule	1.000 m

Sonstige

Bank	500 m
Geldautomat	500 m
Post	500 m
Polizei	500 m

Angaben Entfernung Luftlinie / Quelle: OpenStreetMap





